

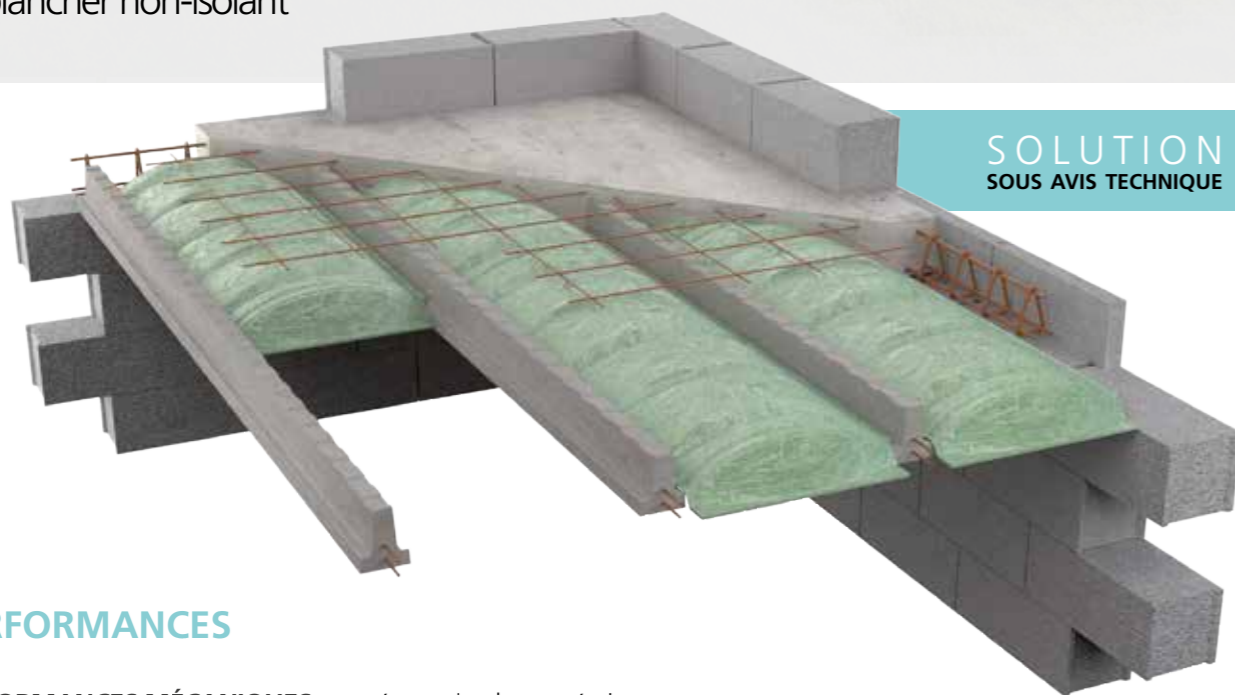
# LA SOLUTION VIDE-SANITAIRE



SYSTEME LEGER BAS

## Primolight® VS

Le plancher non-isolant



SOLUTION SOUS AVIS TECHNIQUE

### PERFORMANCES

PERFORMANCES MECANIQUES : portée maximale sans étai



Poutelle RSE



Entrevous Primolight® VS

MONTAGE	ENTRAVE cm	POIDS MORT daN/m <sup>2</sup>	LITRAGE L/m <sup>2</sup>	CHARGES Q+G = 150 + 140 daN/m <sup>2</sup> m		CHARGES Q+G = 150 + 200 daN/m <sup>2</sup> m	
				isostatique	1 continuité	isostatique	1 continuité
13 + 4	60,50	210	73	4,87	4,91	4,68	4,91

Le **système léger primolight® vs** est une solution simple et économique dédiée aux planchers non isolés : dépendances, garages, ou zones d'habitation isolées en surface.

Remplacer le traditionnel entrevous béton par le primolight® vs en bois moulé, **c'est gagner du temps et réduire la pénibilité** : la légèreté de l'entrevous permet une pose facile et rapide.

Grâce à son faible encombrement, l'espace de stockage est optimisé et l'**impact environnemental** est réduit : 1 chantier = 1 camion

#### LE + PRODUIT

- Pose rapide
- Pénibilité diminuée
- Montage économique
- Sécurité renforcée
- Palettes non consignées

# LA SOLUTION VIDE-SANITAIRE

SYSTÈME THERMIQUE BAS

## Equatio® VS

Le plancher isolant intelligent



SOLUTION SOUS AVIS TECHNIQUE

### PERFORMANCES

**PERFORMANCES MÉCANIQUES :** portée maximale sans étai

Bien isoler le vide sanitaire est indispensable pour **atteindre la performance thermique** imposée par la RT 2012 et apporter un confort thermique agréable pour les futurs occupants.

Pour vous faciliter la vie, le **plancher Equatio® VS** a été conçu pour répondre de manière optimisée à la RT 2012. Parce que chaque projet est spécifique, **Rector®** propose différents niveaux de performance en combinant astucieusement une poutrelle, un entrevous, et une Box 2 VS ou une Box 3 VS.

**Quels que soient votre projet, votre budget et votre choix de performance, il existe une solution plancher Equatio® VS qui correspond à vos besoins.**

#### LE + PRODUIT

- Performance modulable
- Choix constructifs respectés
- Epaisseur des murs réduite
- Traitement des ponts thermiques sous cloisons



Poutrelle RSE



Entrevous RectoSten® M4



Box 2 VS : traitement en périphérie  
ou Box 3 VS : traitement en périphérie + refend

**PERFORMANCES MÉCANIQUES :** portée maximale sans étai

MONTAGE	ENTRAVE cm	POIDS MORT daN/m <sup>2</sup>	LITRAGE L/m <sup>2</sup>	CHARGES Q+G = 150 + 140 daN/m <sup>2</sup> m		CHARGES Q+G = 150 + 200 daN/m <sup>2</sup> m		CHARGES Q+G = 150 + 240 daN/m <sup>2</sup> m	
				isostatique	1 continuité	isostatique	1 continuité	isostatique	1 continuité
12 + 5	60,50	183	63,90	5,00	5,10	4,80	5,10	4,70	5,00
15 + 5	60,50	205	74,20	4,86	4,86	4,86	4,86	4,86	4,86

**PERFORMANCES THERMIQUES**

Murs	MONTAGE RECTOSTEN® 12 + 5 Avec Box 2 VS					MONTAGE RECTOSTEN® 12 + 5 Avec Box 3 VS				
	ψ Moyen	ψ About	ψ Rive	ψ Refend traversant	ψ Refend non traversant	ψ Moyen	ψ About	ψ Rive	ψ Refend traversant	ψ Refend non traversant
Murs maçonnerie courante	<b>0,17</b>	0,20	0,12	0,43	0,39	<b>0,17</b>	0,20	0,12	0,19	0,13
Murs maçonnerie isolante type A	<b>0,16</b>	0,19	0,11	0,43	0,39	<b>0,16</b>	0,19	0,11	0,19	0,13
Murs maçonnerie isolante type B	<b>0,16</b>	0,20	0,11	0,43	0,39	<b>0,16</b>	0,20	0,11	0,19	0,13

Retrouvez les valeurs des autres montages sur [besoindunpsi.fr](http://besoindunpsi.fr)

# LA SOLUTION SOUS-SOL

SYSTÈME THERMIQUE INTERMÉDIAIRE

## Equatio® Sous-Sol

Le plancher à la finition irréprochable



SOLUTION SOUS AVIS TECHNIQUE



### PERFORMANCES

PERFORMANCES MÉCANIQUES : portée maximale avec étau

Isolante et esthétique, la solution idéale des planchers en haut de sous-sol !

Le plancher Equatio® Sous-Sol permet d'isoler le plancher intermédiaire pour apporter confort et économies aux futurs occupants.

Tout a été pensé pour obtenir facilement une finition soignée : la sous-face décor des entrevous, la languette de jumelage qui permet la finition en cas de poutrelles posées côte-à-côte, l'entretoise d'étalement qui préserve la finition de la sous-face tout en sécurisant la pose des étais...

Conformément à la réglementation incendie, le plancher a une résistance au feu de 15 minutes grâce aux entrevous ignifugés classe E (M1) et aux rupteurs spécifiques.

### LE + PRODUIT

- Finition soignée
- RT 2012 optimisée
- Pose et logistique facilitées
- Litrage béton réduit : dalle de compression de 4 cm
- Box compatible avec toute hauteur de montage (de 12 + 4 à 24 + 4)



Poutrelle RS



Entrevous RectoSten® M1



Box 2 Sous-Sol Toit-Terrasse

PERFORMANCES MÉCANIQUES : portée maximale sans étau

MONTAGE	ENTRAVE cm	POIDS MORT daN/m <sup>2</sup>	LITRAGE L/m <sup>2</sup>	CHARGES Q+G = 150 + 140 daN/m <sup>2</sup> m		CHARGES Q+G = 150 + 200 daN/m <sup>2</sup> m	
				isostatique	1 continuité	isostatique	1 continuité
12 + 4	60,50	177	62,20	5,17	5,17	4,61	4,61
16 + 4	60,50	213	78,40	6,35	6,87	6,03	6,60
20 + 4	60,50	260	91,80	6,49	6,49	6,49	6,49

PERFORMANCES THERMIQUES

Murs	MONTAGE RECTOSTEN® M1 12 + 4 Avec Box 2 Sous-Sol Toit-Terrasse			MONTAGE RECTOSTEN® M1 16 + 4 Avec Box 2 Sous-Sol Toit-Terrasse		
	Ψ Moyen	Ψ About	Ψ Rive	Ψ Moyen	Ψ About	Ψ Rive
Murs maçonnerie courante	0,22	0,27	0,16	0,26	0,32	0,17
Murs maçonnerie isolante type A	0,21	0,25	0,15	0,24	0,29	0,16
Murs maçonnerie isolante type B	0,21	0,26	0,15	0,25	0,30	0,17

Retrouvez les valeurs des autres montages sur [besoindunpsi.fr](http://besoindunpsi.fr)

# LA SOLUTION ETAGE



SYSTEME THERMIQUE HAUT

## Equatio® Étage

Le plancher léger

SOLUTION SOUS AVIS TECHNIQUE

### PERFORMANCES

PERFORMANCES MÉCANIQUES : portée maximale avec étai

La maison d'aujourd'hui doit répondre aux exigences de la RT 2012 mais également à l'évolution des modes de vie qui exige une modularité des espaces. **Le système Equatio®** étage en association avec une poutre PPR permet de **supprimer les murs porteurs en rez-de-chaussée** et ainsi laisse une grande liberté architecturale.

Et parce que **garantir la sécurité** se complique lorsqu'on travaille en hauteur, **Rector®** propose au cœur du système le RectoLight®, un entrevous léger et maniable qui facilite la pose et diminue la pénibilité. Grâce à son faible encombrement, l'espace de stockage est optimisé et **l'impact environnemental** réduit : 1 chantier = 1 camion.

#### LE + PRODUIT

- Liberté architecturale
- Pose ultra-rapide
- Logistique optimisée
- 2 niveaux de performance thermique : avec ou sans la Box



Poutrelle RS



Entrevous RectoLight®



Entrevous RectoSten® Coffrant en périphérie



Box 2 étage

PERFORMANCES MÉCANIQUES : portée maximale sans étai

MONTAGE	ENTRAVE cm	POIDS MORT daN/m <sup>2</sup>	LITRAGE L/m <sup>2</sup>	CHARGES Q+G = 150 + 140 daN/m <sup>2</sup> m		CHARGES Q+G = 150 + 90 daN/m <sup>2</sup> m	
				isostatique	1 continuité	isostatique	1 continuité
12 + 4	59,50	185	60,30	4,85	5,32	5,09	5,32
16 + 4	59,50	228	81,30	6,24	6,72	6,52	6,72
20 + 4	59,50	278	98,50	6,30	6,30	6,30	6,30

PERFORMANCES THERMIQUES

Murs	MONTAGE RECTOSTEN® COFFRANT 12 + 4			MONTAGE RECTOSTEN® COFFRANT 12 + 4 Avec Box 2 Etage		
	Ψ Moyen	Ψ About	Ψ Rive	Ψ Moyen	Ψ About	Ψ Rive
Murs maçonnerie courante	0,39	0,42	0,35	0,24	0,31	0,14
Murs maçonnerie isolante type A	0,30	0,32	0,27	0,20	0,24	0,13
Murs maçonnerie isolante type B	0,36	0,38	0,32	0,22	0,28	0,14

Retrouvez les valeurs des autres montages sur [besoindunpsi.fr](http://besoindunpsi.fr)

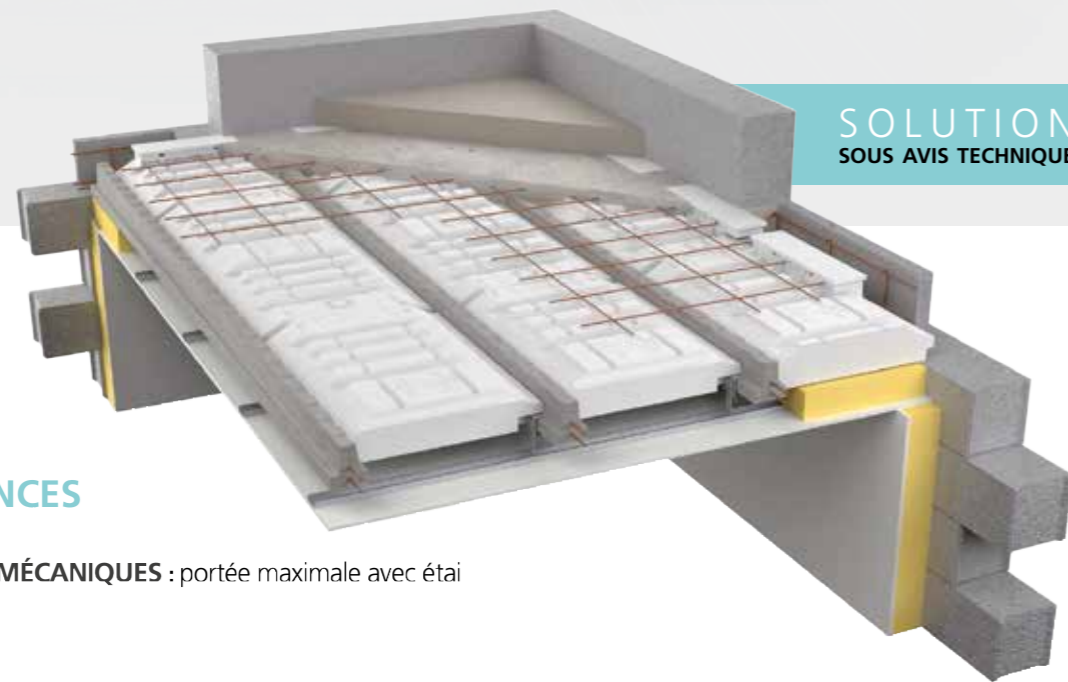
# LA SOLUTION TOIT-TERRASSE



SYSTÈME THERMIQUE TOIT-TERRASSE

## Equatio® Toit-Terrasse

Le plancher anti-condensation



SOLUTION SOUS AVIS TECHNIQUE

### PERFORMANCES

**PERFORMANCES MÉCANIQUES** : portée maximale avec étai

Réaliser une toiture-terrasse conforme et pérenne, c'est facile avec Equatio® Toit-Terrasse. Ce système traite à la fois les ponts thermiques et le point de rosée : les phénomènes de condensation en sous-face de plancher sont évités. C'est la fin des risques de moisissures.

Le montage est simple et économique : l'isolation intégrée dans le RectoSten® Coffrant permet de réduire l'épaisseur de l'isolant en surface de plancher.

Au coeur du système, l'entrevous RectoSten® Coffrant traite les déperditions surfaciques tout en réduisant le coefficient de pont thermique. Il permet une pose facile et sécurisée.

Conformément à la réglementation incendie, le plancher a une résistance au feu de 15 minutes grâce aux rupteurs spécifiques.

#### LE + PRODUIT

- Le plaisir du Toit-Terrasse en toute sérénité
- La conformité RT 2012 optimisée
- Le point de rosée est maîtrisé
- Litrage béton réduit : dalle de compression de 4 cm
- Jusqu'à 9 mètres de portée



Poutrelle RS



Entrevous RectoSten® Coffrant



Box 2 sous-sol Toit-Terrasse

**PERFORMANCES MÉCANIQUES** : portée maximale sans étai

MONTAGE	ENTRAVE cm	POIDS MORT daN/m <sup>2</sup>	LITRAGE L/m <sup>2</sup>	CHARGES Q+G = 100 + 150 daN/m <sup>2</sup> m	
				isostatique	1 continuité
12 + 4	59,50	177	60,70	5,85	6,15
16 + 4	59,50	213	76,90	6,80	7,45
20 + 4	59,50	260	89,70	7,55	8,30
24 + 4	59,90	296	111,30	8,25	9,05

**PERFORMANCES THERMIQUES**

	MONTAGE RECTOSTEN® COFFRANT 12 + 4			MONTAGE RECTOSTEN® COFFRANT 12 + 4 Avec Box 2 sous-sol Toit-Terrasse		
	ψ Moyen	ψ About	ψ Rive	ψ Moyen	ψ About	ψ Rive
Murs						
Murs maçonnerie courante	0,24	0,28	0,17	0,17	0,22	0,09
Murs maçonnerie isolante type A	0,23	0,27	0,16	0,17	0,22	0,09
Murs maçonnerie isolante type B	0,23	0,28	0,16	0,17	0,22	0,09

Retrouvez les valeurs des autres montages sur [besoindunpsi.fr](http://besoindunpsi.fr)



Poutrelles treillis



# LA SOLUTION PLANCHER TRADITIONNEL

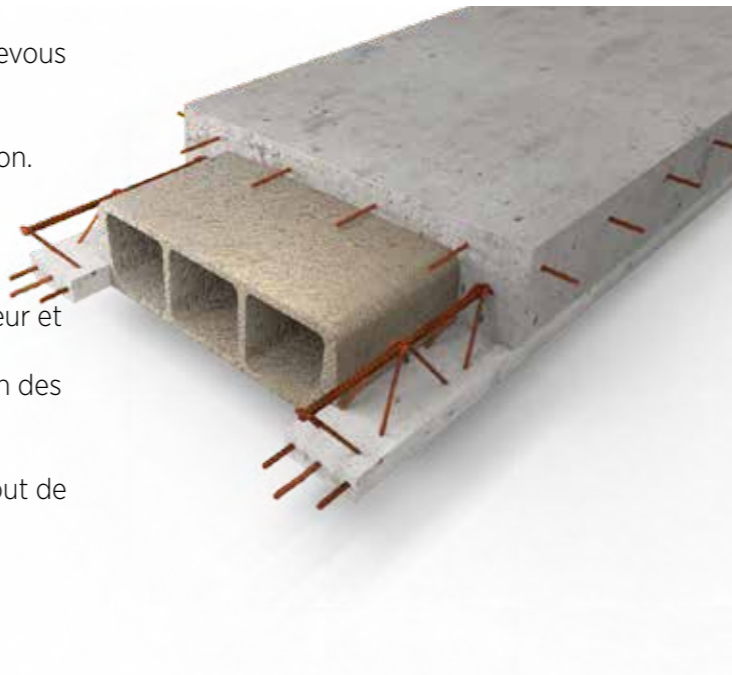
## Entrevous béton RAID®

**PRÉSENTATION**

Montages poutrelles RAID® (avec ou sans étai) et entrevous béton RAID® permettent de réaliser des planchers intermédiaires pouvant être plâtrés, des planchers de terrasse ou de garage tant dans le neuf qu'en rénovation.

**PRODUITS NÉCESSAIRES**

- Poutrelles RAID® avec ou sans étai
  - Entrevous béton RAID® à bords droits : une gamme d'entrevous béton complète : plein de 6 cm d'épaisseur et creux de 8, 12, 16, 20 et 25(1) cm d'épaisseur permettant de réaliser tous les montages, en fonction des portées et des surcharges.
- Dans toutes les palettes sont intégrés des entrevous borgnes permettant de réaliser les obturateurs en bout de travées.
- Entraxe 60 ou 64(2) cm.  
Classement MO.



**PERFORMANCES\*\***

ψ MOYEN (W/M.K) Plancher intermédiaire

Montage	Entrevous béton Raid® (Maçonnerie courante)	Entrevous béton Raid® (Maçonnerie courante et rupteur T + L)	Entrevous béton Raid® (Maçonnerie isolante)	Entrevous béton Raid® (Maçonnerie isolante et rupteur T)
12 + 4	0,56	0,20	0,32	0,26
16 + 4	0,64	0,25	0,38	0,31

**LE + PRODUIT**

- Légère et manuable : 13 à 15 kg/ml.
- Finition soignée : talon de la poutrelle moulé.
- Économie de béton : entrevous bords droits et performance de la poutrelle hybride.
- Étalement limité en grandes portées
- Sous-face du plancher finie et auto-protégée
- Traitement des déperditions linéiques

**périphériques**

Trois solutions efficaces et faciles à mettre en œuvre : Fabtherm® ÉCO / OPTIRAID® / RUPTEUR RTK2.

- Économie : facilité de mise en œuvre de l'ossature métallique dans le cadre d'un faux plafond en plaques de plâtre.

\* Nous consulter

\*\* Performances données à titre indicatif. Elles peuvent être optimisées en fonction de la configuration.

Poutrelles treillis



# LA SOLUTION PLANCHER LÉGER

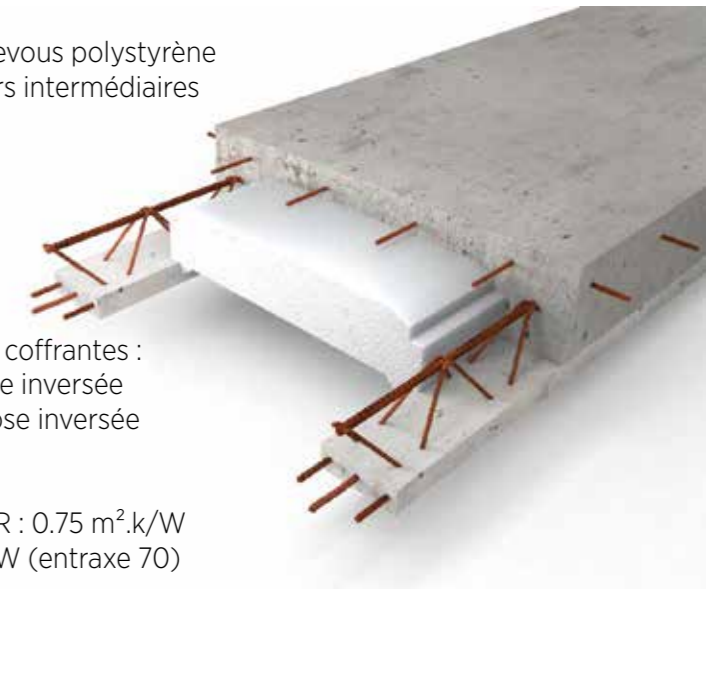
## Entrevous OPTIRAID®\*

**PRÉSENTATION**

Montages poutrelles RAID® (avec ou sans étai) et entrevous polystyrène coffrant Optiraid®, permettent de réaliser des planchers intermédiaires légers, tant dans le neuf qu'en rénovation.

**PRODUITS NÉCESSAIRES**

- Poutrelles RAID® avec ou sans étai.
  - Entrevous Optiraid® : la polyvalence de l'Optiraid® entrevous coffrant en polystyrène, permet d'optimiser au mieux la gestion des stocks
- Double sens de pose pour 2 gammes soit 4 hauteurs coffrantes :
- Hauteur de 11 cm en pose standard ou 15 cm en pose inversée
  - Hauteur de 16 cm en pose standard ou 20 cm en pose inversée
- Longueur 1,235 m.  
Entraxe 60, 64 ou 70 cm.  
Performances thermiques pour l'Optiraid® de 15 cm, R : 0.75 m².k/W (entraxe 60) ; 0.80 m².k/W (entraxe 64) ; 0.85 m².k/W (entraxe 70)  
Classement au feu M1 (SE).



**PERFORMANCES\*\***

ψ MOYEN (W/M.K) plancher intermédiaire

Montage	Entrevous Optiraid® (Maçonnerie courante)	Entrevous Optiraid® (Maçonnerie courante et rupteur T + L)	Entrevous Optiraid® (Maçonnerie isolante)	Entrevous Optiraid® (Maçonnerie isolante et rupteur T)
11 + 5	0,34	0,19	0,31	0,23
15 + 5	0,36	0,21	0,33	0,25

**LE + PRODUIT**

- Légère et manuable : 13 à 15 kg/ml.
- Finition soignée : talon de la poutrelle moulé.
- Économie de béton : entrevous bords droits et performance de la poutrelle hybride.
- Facilité de mise en œuvre : sans accessoire, permet de réaliser des faux entraxes, de traiter les murs en biais et de réaliser deux épaisseurs de plancher.

- Économie d'isolant thermique : permet de réduire l'épaisseur de l'isolant sous chape flottante.
- Solution légère : rapidité et facilité de pose.
- Thermique : traite à lui seul 60% des ponts thermiques. Se dispense de rupteur avec une maçonnerie isolante.

\* Nous consulter

\*\* Performances données à titre indicatif. Elles peuvent être optimisées en fonction de la configuration.





Poutrelles treillis

# LA SOLUTION PLANCHER TRADITIONNEL ISOLANT



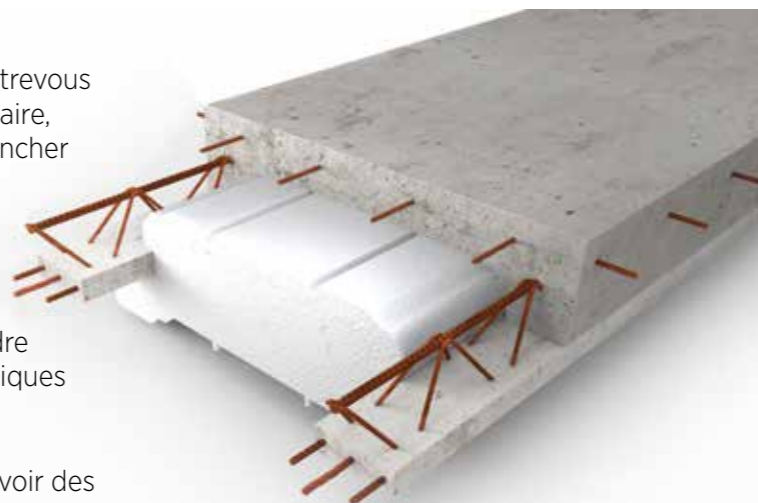
## Entrevous polystyrène à languette

**PRÉSENTATION**

Montages poutrelles RAID® (avec ou sans étau) et entrevous polystyrène à languette Knauf Treillis Therm ou similaire, permettent de limiter les pertes énergétiques du plancher bas.

**PRODUITS NÉCESSAIRES**

- Poutrelles RAID® avec ou sans étau.
- Entrevous Knauf Treillis Therm, ou similaire : une gamme optimisée en polystyrène pour répondre aux exigences thermiques, mécaniques et économiques du marché  
Entrevous standard ou ignifugé M1 (SE).  
Hauteur coffrante de 12, 15 ou 20 cm, pouvant recevoir des rehausses clipsables de 30 ou 80 mm.  
Longueur 1,234 m.  
Entraxe 60, 63 ou 70 cm.  
Performances thermiques **Up : 0,33 ; 0,27 ; 0,23 ; 0,19 ; 0,15 ; 0,10.**



**PERFORMANCES\*\***

ψ MOYEN (W/M.K) Vide-sanitaire

Montage	Entrevous polystyrène à languette (Maçonnerie courante)	Entrevous polystyrène à languette (Maçonnerie courante et rupteur T + L)	Entrevous polystyrène à languette (Maçonnerie isolante)	Entrevous polystyrène à languette (Maçonnerie isolante et rupteur T)
12 + 5	0,29	0,18	0,28	60
15 + 5	0,305	0,21	0,29	0,24

**LE + PRODUIT**

- Légère et manuable : 13 à 15 kg/ml.
- Économie de béton : entrevous bords droits et performance de la poutrelle hybride.
- Sans étau jusqu'à des portées de 6,20 m\*
- Intégration de l'isolation thermique au stade du gros œuvre.
- Thermique : entraxe 70 cm et poutrelles raid® hybrides - diminution des pertes linéiques.
- Facilité de mise en œuvre : sans accessoire, permet de réaliser des faux entraxes, de traiter les murs en biais et de réaliser deux épaisseurs de plancher.

Poutrelles treillis

# LA SOLUTION PLANCHER LÉGER



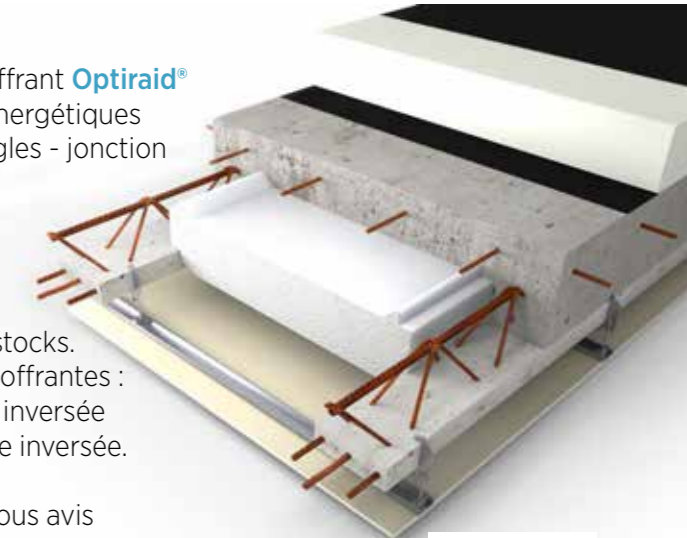
## Entrevous Optiraïd®\* toiture terrasse

**PRÉSENTATION**

Montages poutrelles RAID® et entrevous polystyrène coffrant Optiraïd® avec un faux plafond, permettent de limiter les pertes énergétiques du bâti et d'éviter les points de rosées au niveau des angles - jonction mur/plancher.

**PRODUITS NÉCESSAIRES**

- Poutrelles RAID® avec étais.
- Entrevous Optiraïd® : La polyvalence de l'entrevous Optiraïd® permet d'optimiser au mieux la gestion des stocks.  
Double sens de pose pour 2 gammes soit 4 hauteurs coffrantes :  
- Hauteur de 11 cm en pose standard ou 15 cm en pose inversée  
- Hauteur de 16 cm en pose standard ou 20 cm en pose inversée.  
Longueur variable / Entraxe 60, 64 ou 70 cm.
- Système d'isolation et d'étanchéité traditionnel ou sous avis technique.
- Isolation périphérique sur maximum 60 cm dans le faux plafond ou doublage remonté en sous face du plancher.



En savoir plus : Optiraïd®



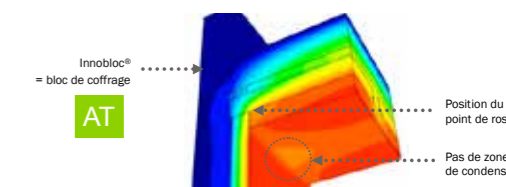
**PERFORMANCES\*\***

ψ MOYEN (W/M.K) Toiture terrasse

Montage	Entrevous Optiraïd® (Maçonnerie courante)	Entrevous Optiraïd® (Maçonnerie courante et rupteur T + L)	Entrevous Optiraïd® (Maçonnerie isolante)	Entrevous Optiraïd® (Maçonnerie isolante et rupteur T)
18 + 5	0,17	0,13	0,18	0,12

Montage	Entrevous béton Raid® (Maçonnerie courante)	Entrevous béton Raid® (Maçonnerie isolante)
16 + 4	0,19	0,38



**LE + PRODUIT**

- Absence de risque de condensation due au point de rosée
- Économie d'isolation thermique : permet de réduire de l'ordre de 20 mm l'épaisseur de l'isolant en toiture-terrasse.
- Forte inertie thermique : confort d'été (tic).
- Acrotères : liaison mécanique avec le plancher assurée.
- Légère et manuable : 13 à 15 kg/ml.
- Facilité de mise en œuvre : grand module de pose.
- Absence de rupteur pont thermique
- Respect des règles professionnelles : moins de 1/3 d'isolant en sous face.

\* Nous consulter

\*\* Performances données à titre indicatif. Elles peuvent être optimisées en fonction de la configuration.

\* Entrevous coffrant polystyrène sans languette

\*\* Performances données à titre indicatif. Elles peuvent être optimisées en fonction de la configuration. Conformément au DTU 43 : le pare-vapeur se situe sur une dalle béton

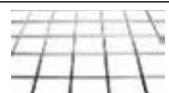




## Armatures planchers

CODE PBA	DÉSIGNATION
----------	-------------

### TREILLIS SOUDÉS EN PANNEAUX



3586865	TS PN PAF10 M20/20 F5,5MM 4m20x2m40
1246449	TS PN PAFC M20/20 F4,5MM 3m60x2m40

### RONDS À BÉTON



1117879	Rond à béton TOR HLE FE500S 6mm 6m
1117880	Rond à béton TOR HLE FE500S 8mm 6m
1117881	Rond à béton TOR HLE FE500S 10MM 6M
1859580	Rond à béton TOR HLE FE500S 12MM 6M
1859570	Rond à béton TOR HLE FE500S 14MM 6M
1859543	Rond à béton TOR HLE FE500S 16MM 6M

### CHAPEAUX, ÉQUERRES DE LIAISON



3489439	Chap crosse HA6 10x70 REF CR610x70
1110128	Chap crosse HA8 15x95 REF CR815x95
1970718	Chap crosse 15x135 (CR8)
1245584	Chap crosse HA10 10x110 ref CR1010x110
1677590	Chap crosse HA10 15x135
1245612	Chap DRT 08x200 REF CD8200
1245603	Chap DRT 10x200 REF CD10200
6428181	Chap DRT 12x300 REF CD12300
3516946	Chap DRT 8x300
1245599	Chap DRT 10x300
3517265	Chap DRT 10x400
3824697	Chap DRT 12x400
1114400	Equ liais HA10 60x60 ref EQ1060
6428179	Equ liais HA12 70x70 ref EQ1270
3175298	Arm liaison LU 10/08-800x65
3670158	Arm U de liaison Z4 HA12 9x90

### CHAÎNAGES



1391435	Chain hrz vert 4x10 2HA10 Epingl 6m
1391418	Chain hrz vert 4HA8 10x10 6m
3366098	Chain exp CS 108x12 4HA10 E15 6m
1156507	Chain ver-hrz Z4 4HA12 E15 08x12 6m

## CODE PBA DÉSIGNATION

### CHEVÊTRE



#### CHEVÊTRE PLANCHER DE 16

1354757	Chevêtre CV 120-090/15x13
1354762	Chevêtre CV 150-120/15x13
1354774	Chevêtre CV 180-150/15x13
1354789	Chevêtre CV 210-180/15x13
1354808	Chevêtre CV 240-210/15x13
1354830	Chevêtre CV 270-240/15x13
1861898	Chevêtre CV 270-240/25x13
1354852	Chevêtre CV 300-270/15x13
1354858	Chevêtre CV 300-270/25x13

#### CHEVÊTRE PLANCHER DE 20

1354758	Chevêtre CV 120-090/15x17
1354763	Chevêtre CV 150-120/15x17
1390795	Chevêtre CV 180-150/15x17
1354790	Chevêtre CV 210-180/15x17
1354809	Chevêtre CV 240-210/15x17
1354831	Chevêtre CV 270-240/15x17
1354853	Chevêtre CV 300-270/15x17
1354876	Chevêtre CV 330-300/15x17
1354897	Chevêtre CV 360-330/15x17
1861967	Chevêtre CV 390-360/30x17



#### CHEVÊTRE PLANCHER DE 24

1354759	Chevêtre CV 120-090/15x21
1354764	Chevêtre CV 150-120/15x21
1354775	Chevêtre CV 180-150/15x21
1354791	Chevêtre CV 210-180/15x21
1861873	Chevêtre CV 240-210/15x21
1354832	Chevêtre CV 270-240/15x21
1354854	Chevêtre CV 300-270/15x21
1354877	Chevêtre CV 330-300/15x21
1354898	Chevêtre CV 360-330/15x21
1354918	Chevêtre CV 390-360/15x21
1861976	Chevêtre CV 420-390/15x21
1354938	Chevêtre CV 420-390/25x21







## Poutres sous-sol BA 20x20

CODE PBA	Long.	CODE PBA	Long.	CODE PBA	Long.
7409919	1,10 m	7409937	2,80 m	7409955	4,60 m
7409920	1,10 m	7409938	2,90 m	7409956	4,70 m
7409921	1,20 m	7409939	3,00 m	7409957	4,80 m
7409922	1,30 m	7409940	3,10 m	7409958	4,90 m
7409923	1,40 m	7409941	3,20 m	7409959	5,00 m
7409924	1,50 m	7409942	3,30 m	7409960	5,10 m
7409925	1,60 m	7409943	3,40 m	7409961	5,20 m
7409926	1,70 m	7409944	3,50 m	7409962	5,30 m
7409927	1,80 m	7409945	3,60 m	7409963	5,40 m
7409928	1,90 m	7409946	3,70 m	7409964	5,50 m
7409929	2,00 m	7409947	3,80 m	7409965	5,60 m
7409930	2,10 m	7409948	3,90 m	7409966	5,70 m
7409931	2,20 m	7409949	4,00 m	7409967	5,80 m
7409932	2,30 m	7409950	4,10 m	7409968	5,90 m
7409933	2,40 m	7409951	4,20 m	7409969	6,00 m
7409934	2,50 m	7409952	4,30 m	7409970	6,10 m
7409935	2,60 m	7409953	4,40 m		
7409936	2,70 m	7409954	4,50 m		



### DESRIPTIF

- Poutre en béton armé
- Section 20 x 20 cm
- Poids 100 kg/ml
- Produit de stock
- Étriers dépassant

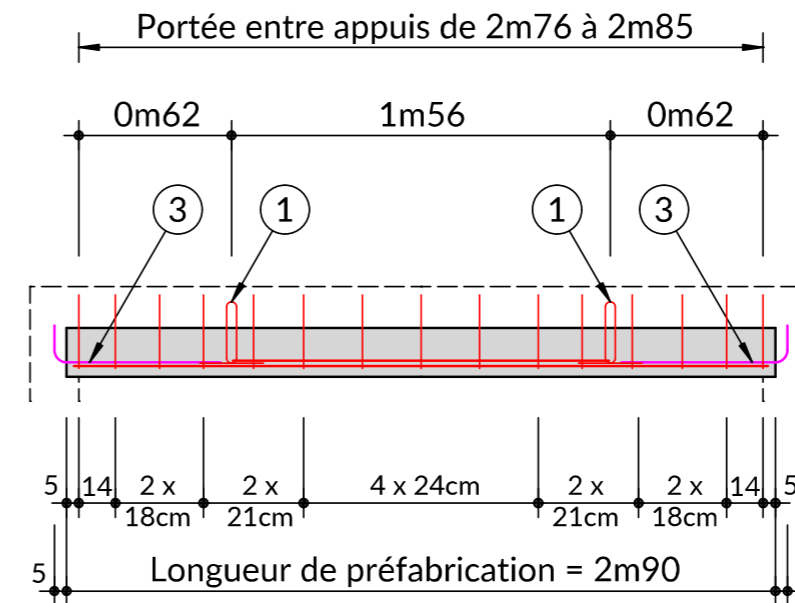
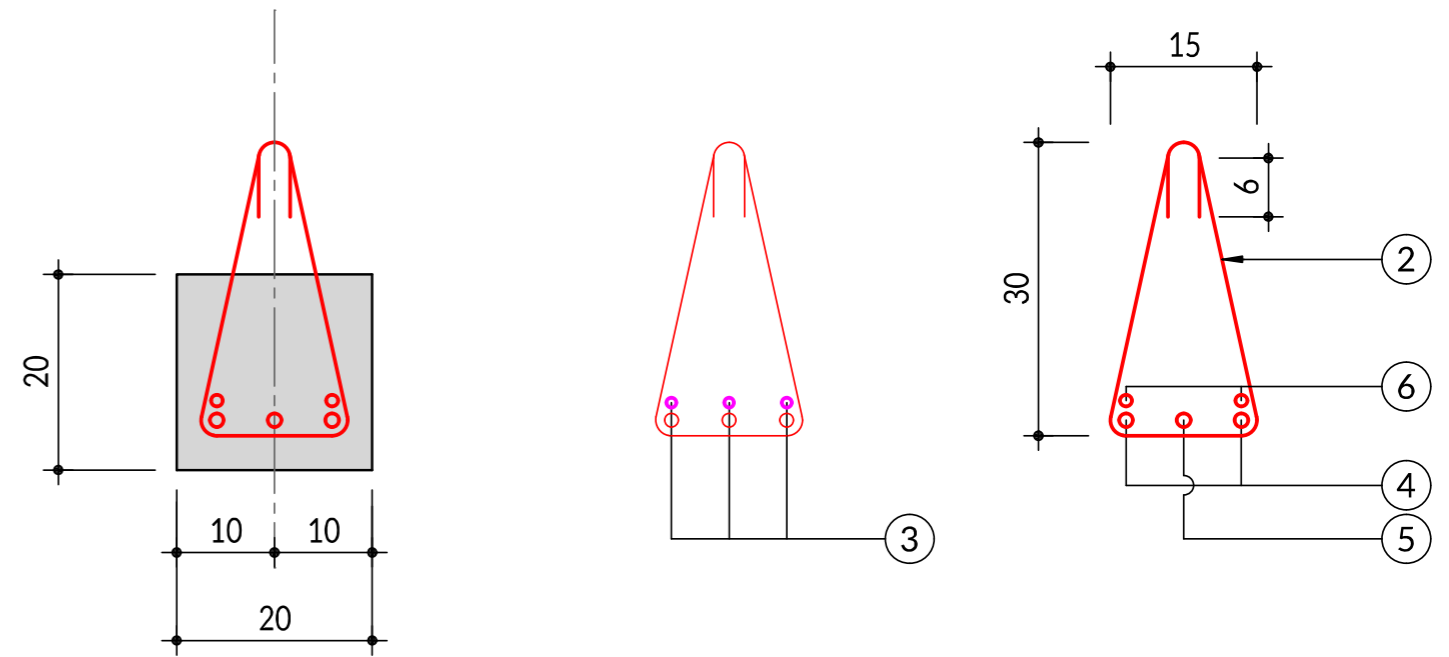
### DOMAINE D'UTILISATION

- Utilisation principale en support de plancher en vide sanitaire, haut de sous-sol et haut de rez-de-chaussée sur chantier neuf ou rénovation
- Retombée (20 cm)

## PBA.29

### Poutre en Béton Armé

Béton C35/45,  $f_{ck} = 35\text{MPa}$   
Acier classe B ou C,  $f_{yk} = 500\text{MPa}$



### NOMENCLATURE DES ACIERS

Rep.	Armatures	Schémas
①	2 DX 10 I= 0.80	
②	15 HA 6 I= 0.94	
③	6 HA 10 I= 0.83	
④	2 HA 14 I= 2.84	
⑤	1 HA 14 I= 2.84	
⑥	2 HA 12 I= 1.54	

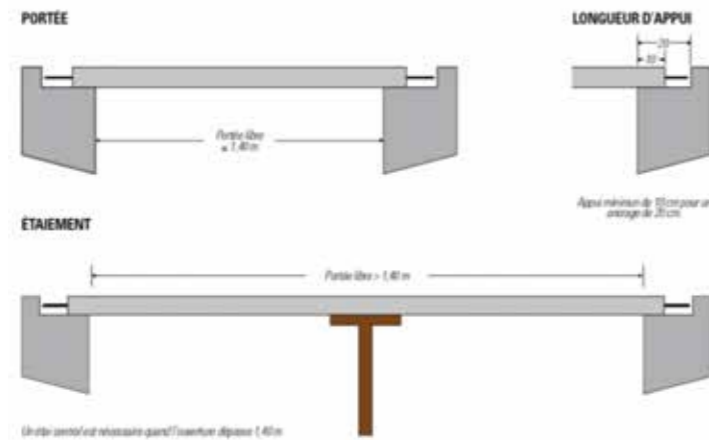
Poids total des armatures : 20.22 kg

Poids de la poutre préfabriquée : 290 kg

Calculs et détails en collaboration avec le bureau d'études GPH  
be-gph.fr  
contact@be-gph.fr



## Prélin-teaux



**Conseils de pose  
Hors ferrailage  
complémentaire**



CODE PBA	DÉSIGNATION	Dimensions réelles			Poids unitaire	Quantité par palettes
		Longueur	Largeur	Hauteur		
1527976	Prélin-teau coffrage PBA 5x15	0,8	15	5	15	15
1527977	Prélin-teau coffrage PBA 5x15	1,1	15	5	20	15
1527978	Prélin-teau coffrage PBA 5x15	1,3	15	5	24	15
1527979	Prélin-teau coffrage PBA 5x15	1,6	15	5	29	15
1527980	Prélin-teau coffrage PBA 5x15	1,8	15	5	33	15
1527981	Prélin-teau coffrage PBA 5x15	2	15	5	37	15
1527982	Prélin-teau coffrage PBA 5x15	2,4	15	5	44	15
1527983	Prélin-teau coffrage PBA 5x20	0,8	20	5	20	15
1985517	Prélin-teau coffrage PBA 5x20	1,1	20	5	27	15
1985519	Prélin-teau coffrage PBA 5x20	1,3	20	5	32	15
1985520	Prélin-teau coffrage PBA 5x20	1,6	20	5	39	15
1527984	Prélin-teau coffrage PBA 5x20	1,8	20	5	44	15
1527985	Prélin-teau coffrage PBA 5x20	2	20	5	49	15
1527986	Prélin-teau coffrage PBA 5x20	2,4	20	5	59	15

### DOMAINE UTILISATION

**Prélin-teau :** Élément de coffrage plat en béton armé pour la réalisation d'ouvertures en maison individuelles, logements collectifs très souvent utilisé dans la rénovation.

CODE PBA	DÉSIGNATION	Hauteur Cm	Poids Kg	Quantité par palettes
7409971	Pilier Evène à enduire 27x27 gris	20	16,5	64
7409972	Pilier Evène à enduire 37x37 gris	20	25,92	36

